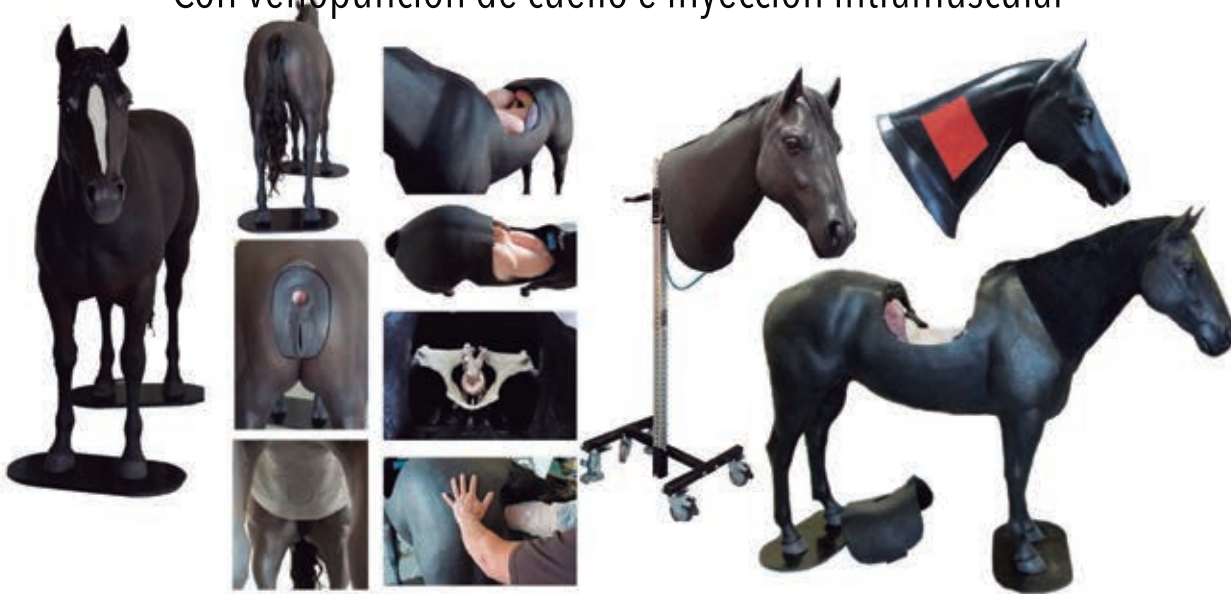


**Insumos  
Morfológicos  
Catálogo  
Fantomas  
Veterinarios  
2023-2024**



## Palpación Equina / Simulador de cólico

Con venopunción de cuello e inyección intramuscular



### Características del cuerpo del caballo

#### Modelado como un Quarter Horse estándar de 15 manos

- Construcción de epoxi / fibra de vidrio reforzada con acero resistente al agua
- Componentes para facilitar la limpieza.
- 1.5 m en el hombro y 2.25 m desde la nariz hasta la cola. El punto más ancho es 0.6m
- 5 secciones de tracto gastro-intestinal de látex. Colon ventral (derecho e izquierdo), Colon dorsal (izquierdo y derecho) y ciego. Sección de 3 m de intestino delgado desmontable.
- Bazo y riñón izquierdo unidos con el ligamento renoesplénico. Aorta palpable capaz de simular un pulso.
- Útero blando palpable con cérvix, uretra y ligamento ancho.
- 3 series de ovarios intercambiables; anestro, estro y estro con foliculos
- Función de abdominocentesis con almohadilla reemplazable; reservorio de fluido y línea palpable
- Viene estándar en negro; Marcas personalizadas disponibles a pedido.
- Cola extraíble, artificial.
- Perineo suave y duradero
- Réplica de Pelvis de poliuretano.
- Recto de vinilo inflable
- Base de plástico reciclado.

**La venopunción de cuello equino / Inyección IM es removible del cuerpo del caballo y puede usarse como una unidad independiente. Se pueden comprar por separado.**

#### Las características incluyen:

- Venopunción yugular con venas palpables.
- Tubo de vena de látex fácilmente reemplazable que puede soportar múltiples punciones; Incluye 5 juegos de venas.
- El sistema mecánico permite presurizar las venas.
- Alimentación por gravedad, no requiere bomba
- Piel de larga duración, fácilmente extraíble, lavable y reemplazable cubierto de crines
- El sitio de IM que puede soportar múltiples punciones y permite inyectar fluidos
- Cabeza de silicona suave con orejas flexibles y una anatomía bien representada ilustra los sitios de inyección facial y compatible con jaquema
- Soporte rodante, ajustable en altura, inclinación de la cabeza y rotación de 90 grados

#### Piezas reemplazables

- Almohadilla para abdominocentesis • Tracto gastrointestinal • Pared del perineo con útero • Ovarios • Bazo • Riñón • Aorta • Venas • Almohadillas intramusculares • Crinera

#### Tenga en cuenta que ciertos componentes son de látex natural.

También disponible sin el Soporte rodante.

Incluye una extremidad extraíble para permitir la compatibilidad con nuestra extremidad de radiología y palpación, que se puede agregar por un costo adicional, sin incluir el soporte de extremidades equinas.



## Cuello equino Venopunción e inyección intramuscular



- Venopunción yugular con venas palpables.
- Tubo de vena de látex fácilmente reemplazable que puede durar múltiples punciones; Incluye 5 juegos de venas.
- El sistema mecánico permite presurizar las venas.
- Piel de larga duración, fácilmente extraíble, lavable y reemplazable cubierto de crines
- Sitio de IM que puede soportar pinchazos múltiples, permite inyectar fluidos
- Cabeza de silicona suave con orejas flexibles y bien representado
- La anatomía ilustra los sitios de inyección facial y permite una jaquerna
- Soporte rodante, ajustable en altura, inclinación de cabeza y 90 rotación de grados

### Piezas reemplazables

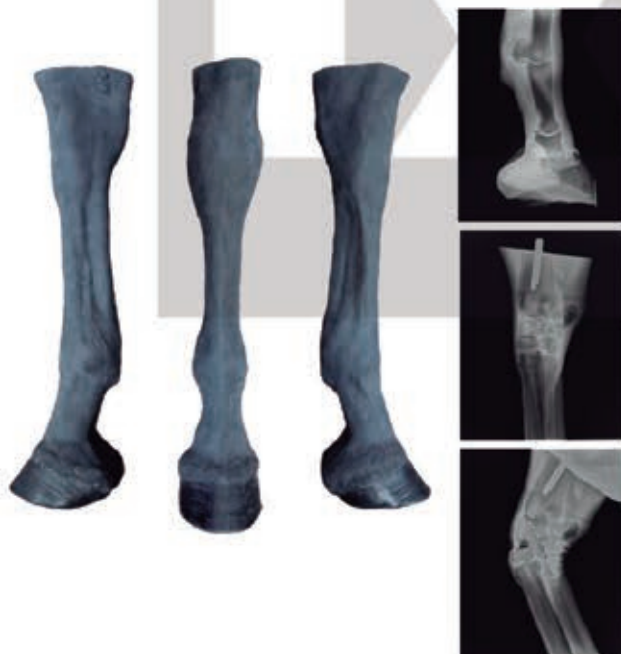
Venas • Almohadillas intramusculares • Crines • Cubierta de piel

Tenga en cuenta que ciertos componentes son de látex natural.

**IMPORTANTE: No recomendado para la cateterización intravenosa.**

Existe un modelo integrado que combina la venopunción del cuello y el simulador de palpación y de cólico.

## Palpación Equina / Radiología Miembro



### Miembro anterior derecho

- Presenta el esqueleto totalmente articulado.
- El material óseo es radiodenso permitiendo su visualización utilizando técnicas de radiografía
- Permite el movimiento en las articulaciones del carpo y del nudo.
- Piel suave de silicona para palpación.
- Las características incluyen:
  - o El tendón flexor superficial y profundo, se puede sentir en su inserción.
  - o Palpación del aparato suspensorio.
  - o Marcas palpables para la articulación de la cuadrilla.
  - o Articulaciones palpables, incluidas las intercarpianas, radiocarpianas, nudo y cofres
  - o Posibilidad de colocar la extremidad en todos los nuevos VSI Equine Simuladores de cólicos por palpación que cuentan con una extremidad distal removible, ahora estándar en el modelo de caballo completo
- Incluye soporte para sujetar a una mesa
- También disponible sin el soporte



## Modelo de teriogenología equina



- Parte trasera de nuestro modelo Quarter Horse construido en epoxi / fibra de vidrio
- Panel de perineo suave y duradero.
- Vinilo rectil inflable con bomba.
- Cola artificial, removible.
- Réplica de pelvis de poliuretano.
- Útero blando palpable con cuello uterino, uretra, y ligamento ancho
- 3 series de ovarios fácilmente intercambiables; anestrus, estro y estro con folículos con caja de almacenamiento

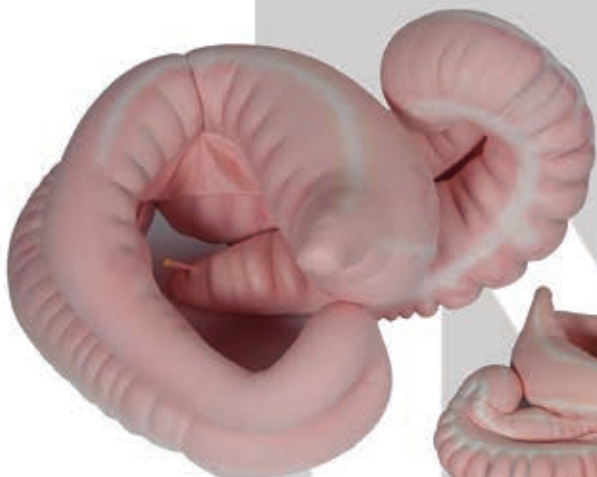


## Tracto GI equino

- Modelo anatómicamente correcto.
- Tracto GI de látex inflable de 5 secciones con bomba colon ventral derecho e izquierdo, colon dorsal derecho e izquierdo, y ciego
- Sección de 3 m de látex inflable intestino delgado incluido.

Tenga en cuenta que el tracto GI está hecho con caucho de látex natural. Instrucciones de cuidado y mantenimiento incluidas.

El tracto GI equino se incluye en nuestro simulador de palpación / cólico equino que es nuestro simulador de caballos.



## Simulador Holstein Modelo Distocia



- Modelado como un tipo verdadero Canadian Holstein Friesen
- Construcción epoxi / fibra de vidrio reforzada con acero, con agua. Componentes resistentes a lo largo para facilitar la limpieza.
- Base de plástico reciclado.
- 1.57m en el hombro y más de 2.80m desde la nariz hasta la cola, 1m en el punto más ancho.
- Ternero Holstein a juego incluido
- Sistema inflable de soporte de cama de aire de la pantorrilla.
- Bolsa uterina de vinilo transparente.
- Panel de perineo suave y duradero.
- Cola removible suave
- Ubre funcional con tanque de leche; capacidad de simular Leche mastítica y se puede introducir en cualquier cuadrante.
- Pelvis réplica de poliuretano.
- Extractor fetal acolchado, cadena obstétrica y lazo de cabeza
- Colchoneta de aterrizaje provista para prevenir daños a la pantorrilla

### Piezas reemplazables

Panel de periné de parto • Bolsa uterina • Cola • Tetinas • Becerro

El modelo Holstein Distocia también es compatible con nuestro conjunto de útero de teriogenología bovina.

## Simulador Hereford Modelo Distocia

- Construcción de epoxi / fibra de vidrio reforzada con acero, con componentes resistentes al agua en todo para facilitar la limpieza.
- 1.36 m en el hombro y más de 2.44 m desde la nariz hasta la cola y 0.8 m en el punto más ancho
- Ternero de Hereford incluido
- Sistema inflable de soporte de cama de aire de la pantorrilla.
- Bolsa uterina de vinilo transparente.
- Panel de perineo suave y duradero.
- Cola removible suave
- Ubre funcional con tanque de leche; capacidad de simular Leche mastítica y se puede introducir en cualquier cuadrante.
- Pelvis réplica de poliuretano.
- Extractor fetal acolchado, cadena obstétrica y lazo de cabeza
- Colchoneta de aterrizaje provista para prevenir daños a la pantorrilla

### Piezas reemplazables

Panel de periné de parto • Bolsa uterina • Cola • Tetinas • Becerro

El modelo de distocia de Hereford también es compatible con nuestro conjunto de útero de teriogenología bovina.



## Modelo Compacto Simulador de Distocia



- Simulador de mesa que se modela como un Hereford
- Construcción epoxi / fibra de vidrio reforzada con acero, con agua. Componentes resistentes a lo largo para facilitar la limpieza.
- 0,65 m de altura y 1,3 de largo, cola a mamparo y 0,8 m en punto más ancho
- Ternero a juego incluido
- Sistema inflable de soporte de cama de aire de la pantorrilla.
- Bolsa uterina de vinilo transparente.
- Panel de perineo suave y duradero.
- Cola removible suave
- Pelvis réplica de poliuretano.
- Extractor fetal acolchado, cadena obstétrica y la caja de la cabeza
- Colchoneta de aterrizaje provista para prevenir daño a la pantorrilla

### Piezas reemplazables

Panel de periné de parto • Bolsa uterina • Cola • Becerro

El modelo de distocia compacta también es compatible con nuestro conjunto de útero de teriogenología bovina.



## Modelo Distocia de Vecerro



- Esqueleto de acero totalmente articulado, con caja torácica, vértebras, pelvis y columna.
- Movimiento realista; Piel y cola duraderas y flexibles.
- Cráneo con mandíbula móvil, dientes, paladar blando.
- Esófago y ano palpable.
- Orejas y patas delanteras reforzadas con cascos duraderos para el encadenamiento
- Realista 22.7kg (50 lb) de peso
- Disponible en 4 razas:
  - o Hereford
  - o Holstein
  - o Black
  - o Red Angus
- Razas personalizadas disponibles a un costo adicional



El modelo Dystocia Calf se incluye con nuestros simuladores Hereford Dystocia, Holstein Dystocia y Compact Dystocia.

## Modelo de Teriogenología Bovina



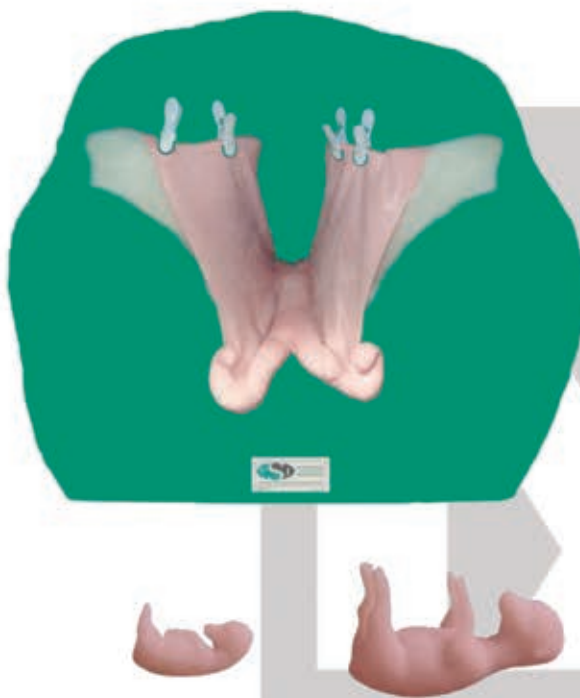
- Parte trasera de nuestro modelo Hereford construido en epoxi / fibra de vidrio
- Construido con pelvis, panel de palpación del perineo suave, vinilo recto inflable y cola flexible.
- Incluye el conjunto de útero de teriogenología bovina (5):
  - o Vaca abierta, adecuada para entrenamiento en IA.
  - o Novilla, adecuada para entrenamiento en IA.
  - o 45 días de gestación, con cuerno ligeramente agrandado y vesícula amniótica
  - o 60 días de embarazo, con deslizamiento uterino y feto.
  - o 90 días de embarazo, con deslizamiento uterino, feto, y placentomas
- Todas las modelos tienen representaciones del cuello uterino, amplias. ligamento, y tienen ovarios intercambiables
- Diversas representaciones de ovarios mostrando diferentes etapas de los folículos y cuerpo lúteo.

### Piezas reemplazables

Palpación del panel del perineo • Cola • Cada útero

El juego de útero de teriología bovina también se vende por separado y es compatible en nuestros modelos de distocia con la compra del conjunto de panel de palpación

## Conjunto de Útero de Teriogenología Bovina



- Vaca abierta
  - o adecuado para el entrenamiento de IA
- novilla
  - o adecuado para el entrenamiento de IA
- 45 días de embarazo
  - o Con cuerno ligeramente agrandado y vesícula amniótica
- 60 días de embarazo
  - o Con deslizamiento uterino y feto.
- 90 días de embarazo
  - o Con deslizamiento uterino, feto, placentomas.
- Ensamblaje del panel de palpación bovina. Habilita la compatibilidad de nuestro útero bovino en cualquier modelo distático VSI
- Todos los modelos tienen representaciones del cuello uterino, el ligamento ancho y tienen ovarios intercambiables.
- El Conjunto de útero incluye cinco representaciones diferentes de ovarios que muestran diferentes etapas de los folículos y el cuerpo lúteo. Cada útero que se vende por separado no incluye ovarios; están disponibles para su compra como un conjunto
- Set de ovarios bovinos.  
Debe saber que estos productos están fabricados con goma latex natural

## Modelo Canino Dental

### Técnico

- Los dientes y huesos simulados están rodeados de encías de goma blanda.
  - Permite simulación práctica incluyendo manual y ultrasónico descamación, sondeo, bloqueos nerviosos, así como lengua, epiglotis, esófago y tráquea para permitir el entrenamiento de intubación
  - El maxilar y la mandíbula son fáciles de reemplazar.
  - El modelo viene con abrazadera y brazo, y dos juegos de mordazas:
    - o Un conjunto con acumulación de cálculos para el escalado.
    - o Una mandíbula radiodensa ajustada para practicar técnicas de posicionamiento radiográficas \*
- \* El conjunto de rayos X tiene encías con ligamento periodontal.

Precio por paquete.

Envío no incluido Modelo dental canino en marrón o negro

Dos conjuntos de escala reemplazables

Un conjunto de rayos X reemplazable

Estuche portátil con inserciones de espuma personalizadas Abrazadera y

brazo para fijar a la mesa Juego de mordazas transparentes BONUS

Jarra de 30 ml de calculo artificial.

El juego de mandíbulas consiste en una mandíbula y un maxilar

Cráneos caninos también se venden por separado

### Quirúrgico

- Los dientes y los huesos simulados están rodeados de encías de goma blanda, completas con periostio y ligamento periodontal
- Permite una simulación práctica que incluye bloqueos nerviosos, luxación, elevación y extracción de cualquier diente, así como lengua, epiglotis, esófago y tráquea para permitir el entrenamiento de intubación
- El maxilar y la mandíbula son fáciles de reemplazar.
- El modelo viene con una mandíbula de extracción radiodensa ajustada para \* práctica Técnicas de posicionamiento radiográfico antes y después del diente extracción.
- Incluye abrazadera y brazo para asegurar el modelo a la mesa
- Cualquier diente puede ser extraído.

Precio por paquete. Envío no incluido

Modelo dental canino en color marrón o negro Tres juegos de extracción /

rayos x reemplazables

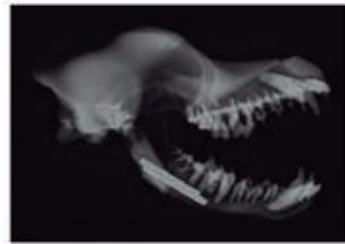
Funda de transporte con inserciones de espuma personalizadas.

Abrazadera y brazo para fijar a la mesa el juego de mordazas transparentes

BONUS

El juego de mandíbulas consta de una mandíbula y una maxila

Cráneos caninos también se venden por separado





## Modelos de Entrenamiento para Pistola de Pernos Cautivos Penetrantes



Todos los modelos de cabeza están equipados con un bote cerebral reutilizable con placa craneal y cubierta de pelo. El cerebro es una representación biológica dimensionalmente precisa.

Los cartuchos del cerebro que apuntan pueden retirarse y abrirse para mostrar la precisión del disparo, el recorrido del perno y la profundidad de penetración.

## Modelos de Entrenamiento para Pistola de Pernos Cautivos No Penetrantes



Los modelos de cuerpo completo tienen la sensación y el peso de los animales vivos y tienen cabezas reemplazables para usar con pernos cautivos no penetrantes. Utilizado para entrenamiento de posicionamiento de animales y colocación de pernos. Cada cabeza puede soportar múltiples disparos. Cada cuerpo incluye 3 cabezas reemplazables.

## Modelos de entrenamiento con pistola de pernos cautivos



<b>Modelos penetrantes</b> Cada cabeza incluye 2 recipientes de silicona reutilizables con 4 placas de cráneo / cabello	<b>Modelos No Penetrantes</b> Se incluyen 3 cabezas con cada modelo de perno no penetrante
Holstein Bovino Cara Larga	Cochinillo pequeño de 3 kg (neonato)
Hereford Bovino Cara Corta	Cochinillo Mediano 6kg
Buey de Mercado	Cochinillo grande de 9kg
Cerda	Conjunto de los 3 lechones
Cerdo de Mercado	4kg de Cordero
Cordero de Mercado	
<b>Frascos de Cerebro Reutilizables</b>	<b>Frascos de Cerebro Reutilizables</b>
Frasco grande – Bovino y Buey	Cochinillo Pequeño 3kg
Cráneo Grande / Placa de pelo	Cochinillo Mediano 6 kg
Frasco Mediano / Cerda y Cerdo de mercado	Cochinillo grande de 9kg
Cráneo mediano / placa de pelo	Cordero de 4 Kg.
Frasco pequeño – cordero de mercado	Soporte de balanceo. Ajustable para la altura, inclinación rostral y rotación de 90 grados
Cráneo pequeño / placa de pelo	

## Simulador de Esterilización Canina



Cada unidad de esterilización canina incluye:  
3 almohadillas de sutura caninas multicapa y 3 úteros.

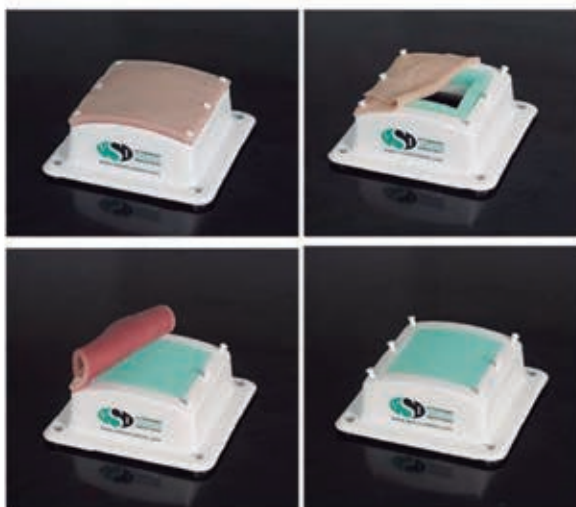
### Componentes

- Útero reemplazable con ovarios, ligamento ancho y ligamentos suspensorios
- Intestino grueso y delgado con mesentario y ciego.
- Bazo, riñones y vejiga.
- Carcasa de plástico ABS termoformado superior e inferior con ventosas
- Almohadilla de sutura para múltiples capas canina que presenta pezones y ombligo
- Clavijas de fijación para la almohadilla de sutura.

### Partes consumibles

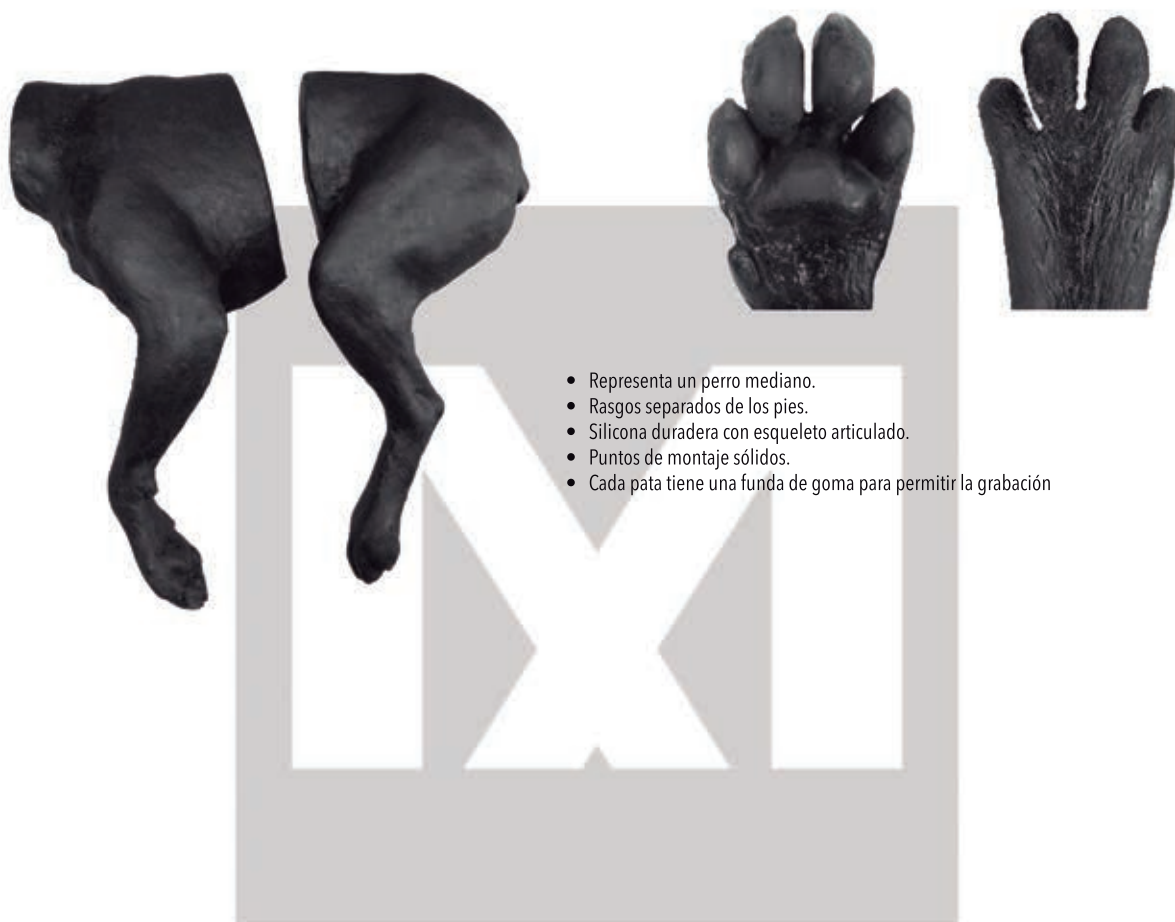
- Útero canino con ligamentos amplios y suspensivos
- Almohadilla de sutura canina con pezones y ombligo

## Almohadillas de entrenamiento de sutura



- Almohadilla de sutura de múltiples capas
  - o De cuatro (4) capas destinadas a representar la dermis, subcutánea, fascia lineal y transversa
- Almohadilla de sutura canina de múltiples capas
  - o Rasgos de pezones y ombligo.
  - o Consta de cuatro (4) capas destinadas a representar la dermis, subcutánea, fascia lineal y transversa
- Almohadilla para suturar órganos huecos
  - o Consta de una (1) capa, destinada para representar un órgano hueco
- Unidad de base de almohadilla de sutura
  - o Carcasa de plástico ABS termoformado con almohadilla de sutura pasadores de fijación
  - o Se suministra con dos inserciones de espuma. Inserto de espuma sólida es para utilizar con la almohadilla de sutura de múltiples capas. El inserto de espuma perimetral es para usar con la almohadilla de sutura de órganos huecos. Puede almacenarse en el interior de la base cuando no esté en uso.
  - o Tiene ventosas que se adhieren a superficies lisas.

## Miembros Caninos de Vendaje



- Representa un perro mediano.
- Rasgos separados de los pies.
- Silicona duradera con esqueleto articulado.
- Puntos de montaje sólidos.
- Cada pata tiene una funda de goma para permitir la grabación

## Repuestos Adicionales y Repuestos Caninos

- Útero canino
- Almohadilla de sutura canina de múltiples capas
- Cáscara de plástico base
- Reemplazo del bazo
- Reemplazos de riñón (2)
- Reemplazo de la vejiga
- Reemplazo del tracto gastrointestinal canino
  - o Mesentario, ciego, intestino delgado y grueso.

**BASE DE PLASTICO  
PARA CARCAZA**



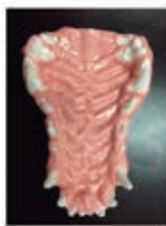
**ÚTERO CANINO**



**BAZO CANINO**



## Repuestos Adicionales y Repuestos Modelo Canino Dental



- Modelo calavera canina
- Extracción / Rayos X - Mandíbula
- Extracción / Rayos X - Maxilla
- Escalado / Pulido - Mandíbula
- Escalado / Pulido - Maxilla
- Juego de mordazas SOLO para rayos X (maxilar, mandíbula)
- Conjunto de mandíbula transparente (maxilar, mandíbula)
- 30 ml calculo artificial
- Componente de laringofaringe
- Lengua reemplazable
- Abrazadera / brazo
- Cabeza canina en negro o marrón.

